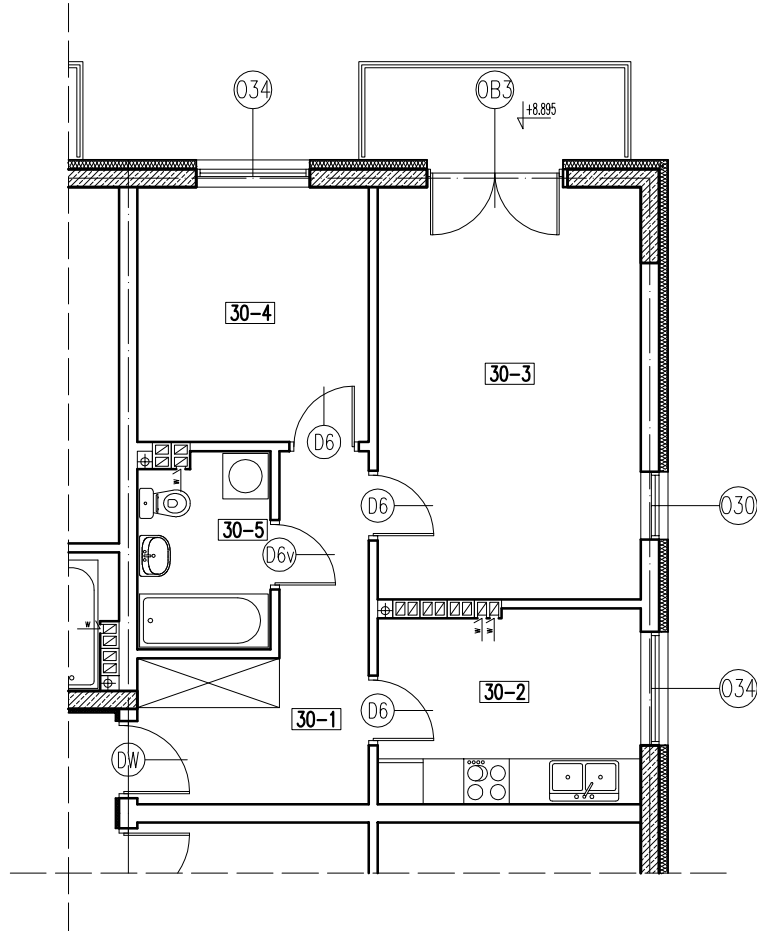


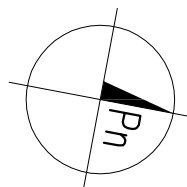
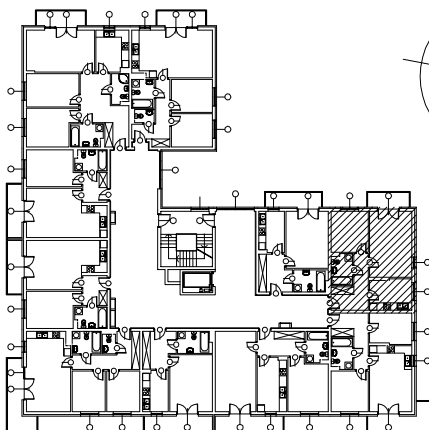
III PIĘTRO

lokal nr 30



LOKAL 30

| | | |
|----------------------|----------|----------------------|
| 30-1 KORYTARZ | parkiet | 9,14 m ² |
| 30-2 KUCHNIA | terakota | 8,80 m ² |
| 30-3 POKÓJ | parkiet | 18,97 m ² |
| 30-4 POKÓJ | parkiet | 10,31 m ² |
| 30-5 ŁAZIENKA | terakota | 4,44 m ² |
| RAZEM: | | 51,66 m ² |



pow. użytkowa 51,66 m²

osiedle GAJOWA II
ZĄBKI

ul. Podleśna
Stolmar s.c.

tel. 0 22 762 80 44
tel. 0 502 52 11 13