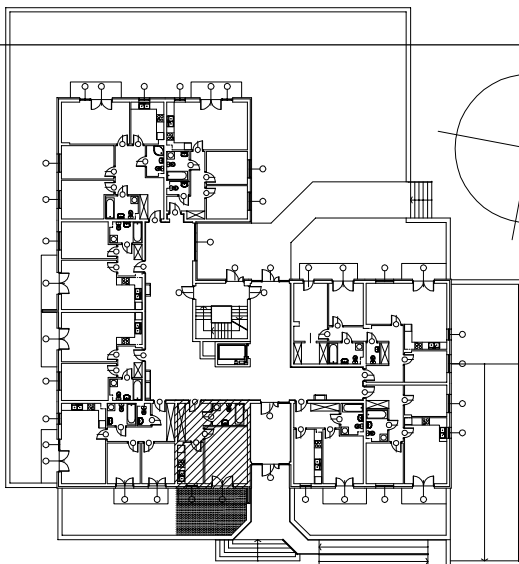
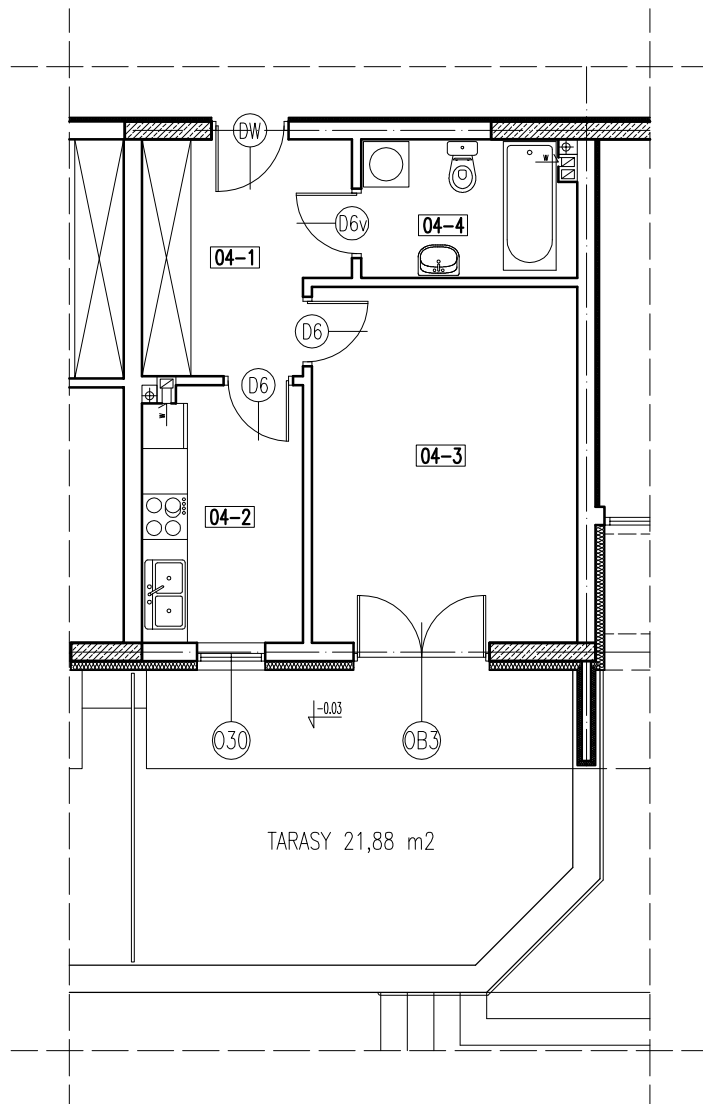


LOKAL 04

04-1	KORYTARZ	parkiet	7,86 m ²
04-2	KUCHNIA	terakota	7,16 m ²
04-3	POKÓJ	parkiet	16,53 m ²
04-4	ŁAZIENKA	terakota	5,09 m ²
		RAZEM:	36,64 m²

PARTER

lokal nr 04



pow. użytkowa 36,64 m²

**osiedle GAJOWA II
ZĄBKI**

ul. Podleśna
Stolmar s.c.

tel. 0 22 762 80 44
tel. 0 502 52 11 13